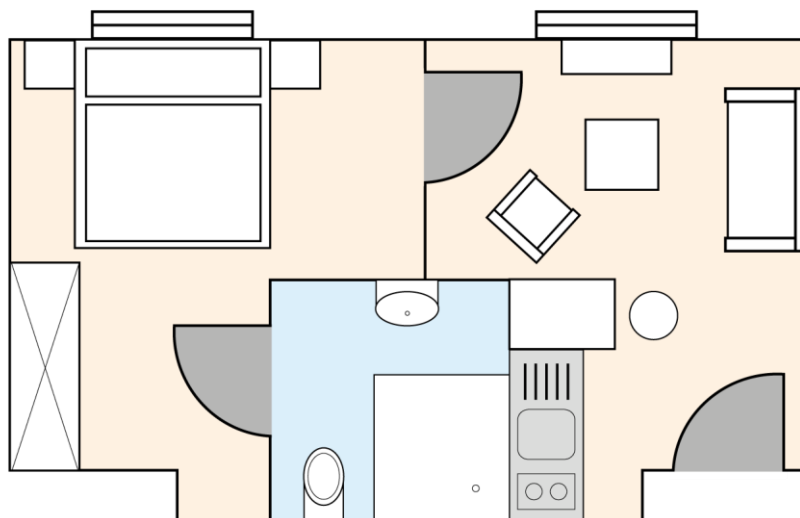




HERMANNSHOF

KOMFORT - WOHNEN

## WOHNUNG 16



*Abweichungen möglich. Unverbindliches Stellbeispiel. Angaben ohne Gewähr.*

**Etage:** 2. OG

**Anzahl der Zimmer:** 2

**Wohnfläche:** 34 m<sup>2</sup>

*(zzgl. anteiliger Gemeinschaftsflächen von ca. 8 m<sup>2</sup>)*

### Serviceleistungen:

- tägliches Mittagmenü inkl. alkoholfreier Getränke nach Wahl
- wöchentliche Reinigung Ihrer Wohnung
- Reinigung Ihrer Fenster (2x pro Jahr)
- Medien-Anschluss-Bereitstellung
- Hausmeisterservice inkl. Bereitschaftsdienst
- Reinigung & Instandhaltung der Gemeinflächen
- Rezeption und Verwaltungsservice
- Nutzung des zentralen Wasserspenders
- Veranstaltungspaket
- Getränkeverkauf und Bestellservice
- Bereitstellung von Sozialdienst und Sozialberatung

**WIR  
BERATEN  
SIE GERN!**

Hermannshof Komfort-Wohnen  
Schliepsteinweg 2 | 32805 Horn - Bad Meinberg

Tel.: 05234 / 205 57 0  
Fax: 05234 / 205 57 400

[hermannshof@fuehrergruppe.de](mailto:hermannshof@fuehrergruppe.de)  
[www.hermannshof-komfortwohnen.de](http://www.hermannshof-komfortwohnen.de)